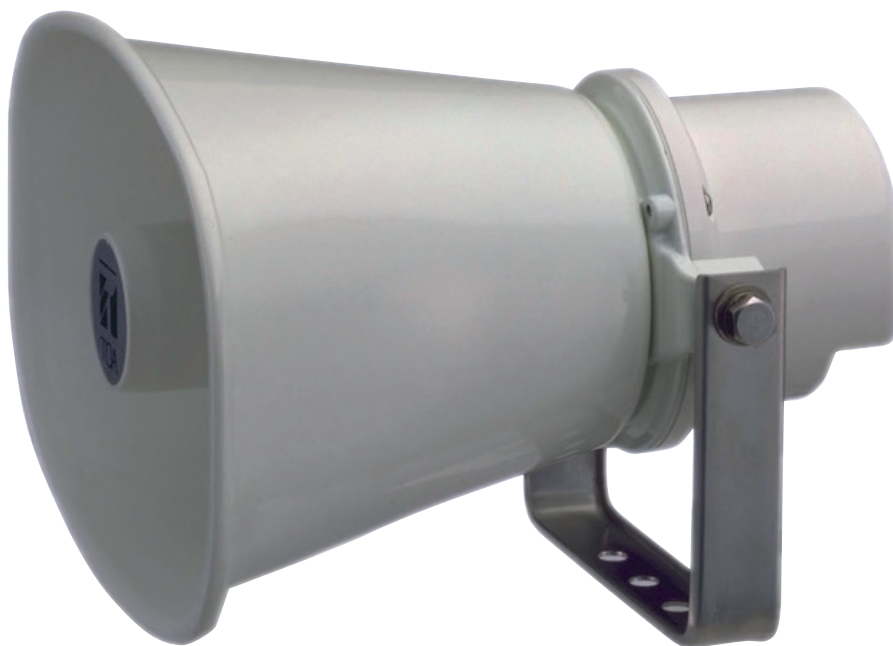


Model: SC-615M

www.toa.pl



SC-615M to kompaktowy, tubowy zestaw głośnikowy, który dedykowany jest do aplikacji zewnętrznych, związanych z koniecznością pracy w ciężkich warunkach atmosferycznych. Urządzenie przeznaczone jest do emisji komunikatów głosowych - cechuje się pasmem przenoszenia od 280 Hz do 12.5 kHz, efektywnością rzędu 112 dB SPL oraz mocą znamionową 15 Wat.

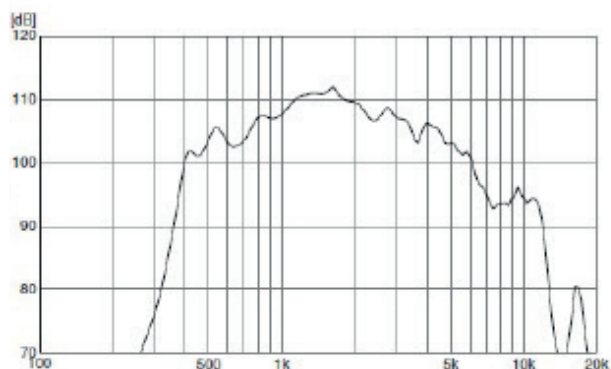
Wbudowany transformator mocy umożliwia zasilanie urządzenia w technice wysokonapięciowej 100V. Głośnik pracować może przy jednym z odczepów: 15, 10, 5, lub 3 Wat. Regulacja odczepu transformatora przeprowadzana jest w szybki oraz wygodny sposób – przy pomocy przełącznika umieszczonego w tylnym panelu obudowy głośnika.

Konstrukcja SC-615M cechuje się wysoką odpornością na warunki środowiskowe – zestaw może pracować w szerokim zakresie temperatur, od -30° do +55° C. Wykonana z tworzywa ABS oraz aluminium obudowa cechuje się IP65.

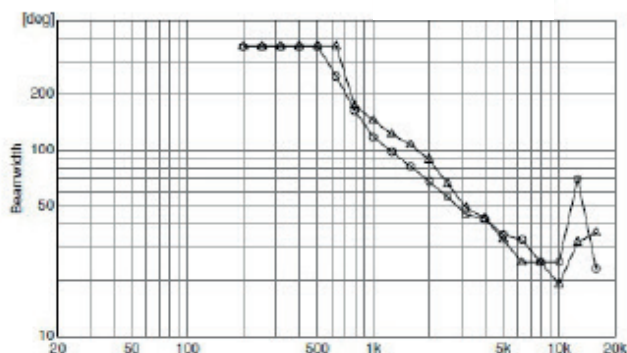
Przewód głośnikowy wprowadzany jest do jej wnętrza przez specjalną dławicę. Dedykowany uchwyt montażowy wykonany jest ze stali nierdzewnej.

Charakterystyki zestawu

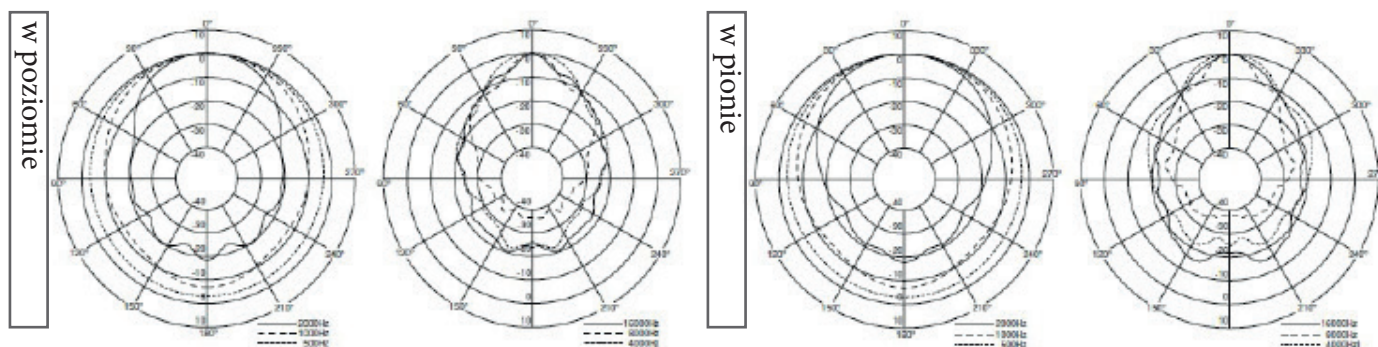
Odpowiedź częstotliwościowa



Kąt promieniowania vs Częstotliwość



Wykresy kołowe



Specyfikacja techniczna

Moc znamionowa	15 W
Napięcie zasilania	100V lub 70V
Impedancja znamionowa	100V: 670Ω (15W), 1 kΩ (10W), 2kΩ (5W), 3,3kΩ (3W) 70V: 330Ω (15W), 670Ω (7,5W), 1kΩ (5W), 2kΩ (2,5W), 3,3kΩ (1,5W)
Poziom ciśnienia akustycznego	112 dB (1W, 1m przy 500Hz do 2,5 kHz poziom szczytowy)
Zakres częstotliwości	280 Hz – 12,5 kHz
Stopień ochrony	IP65
Polaryzacja	Hot: czarny, Com: biały
Zakres temperatur	-30°C do +55°C (bez kondensacji)
Wykonanie	Kosz: aluminium, biały, pokrycie proszkowe Reflektor tuby i pokrywa tylna: ABS, białe Uchwyt, śruby: stal nierdzewna Przewód głośnikowy: poliwinylowy (6mm średnicy, 600 mm długości)
Gabaryty	222 (W) x 179 (H) x 234 (D) mm
Waga	1,3 kg
Opcja	Uchwyt YS-151